

オーダーメイド 応用講習

AUTODESK Fusion

～ ①サーフェスコース～



設計から加工までの全工程を行えるオールインワンパッケージの3DCAD/CAM/CAEソフトウェア「Autodesk Fusion」の**サーフェス機能**を学ぶ講習です。リットモデリングでは対応できない形状や、自由曲面形状のモデリング方法、データ修復のテクニックなどについて学習します。Fusionの基本操作ができれば、ご受講いただけます。 ※基本操作の内容も追加オーダーすることも可能です。ご不明な点があればご相談下さい！

ソフトウェア



AUTODESK Fusion

2024.1.30よりFusion360はAutodesk Fusionへ名称が変更になりました。

開催日時

希望の日程で開催可能

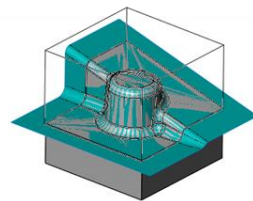
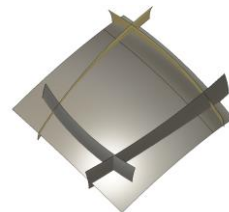
目安…1日程度 (9:30～16:30)

※希望に合わせて調整可能です。ご相談下さい

内容

【サーフェス】とは？ 中身が無い表層のみのモデルで、リットモデリングでは作成が困難な、曲面や意匠面などの造形が得意です。

- ・サーフェスモデリングの概要、簡易サーフェスモデリング等
- ・コマンドの説明(作成・修正コマンド)の紹介
- ・サーフェスモデリングテクニック(形状の一部編集、分割、厚みとシェルの違い)等
- ・サーフェスモデリング実習(丸いケース、子機、水筒、キーケース、等)
- ・インポートデータの修復(破損した中間ファイルの修復方法)



定員

1～8名程度

対象者

Autodesk Fusionの基本的な操作が可能な方

受講料

一人当たり：**税込16,500円/1日(6hの場合)**

※受講料のお支払いは当日現金払いか、お振込みがご利用いただけます

会場

いわてデジタルエンジニア育成センター

岩手県北上市相去町山田2-18 北上オフィスプラザ1F

申込方法

お電話やメール、またはホームページの**お問い合わせフォーム**より →→→
お気軽にご相談ください。



お問合せ

いわてデジタルエンジニア育成センター(平日8:30～17:15)

〒024-0051 北上市相去町山田2-18 北上オフィスプラザ 1F

TEL 0197-62-8080

FAX 0197-62-8081

URL：<https://kop.jp/ide/>

e-mail：iwatedeinfo@iwate-de.jp

オートデスク 応用講習

AUTODESK Fusion

～ ②フォームコース ～



設計から加工までの全工程を行えるオールインワンパッケージの3DCAD/CAM/CAEソフトウェア「Autodesk Fusion」の**フォーム機能**を学ぶ講習です。一般的な3DCADのモデリング機能では作成が難しい形状を、CGソフトの様な直感的な操作で作成出来ます。

Fusionの基本操作ができれば、ご受講いただけます。 ※基本操作の内容も追加オプションすることも可能です。ご不明な点があればご相談下さい！

ソフトウェア



AUTODESK Fusion

2024.1.30よりFusion360はAutodesk Fusionへ名称が変更になりました。

開催日時

希望の日程で開催可能

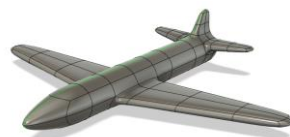
目安…1日程度 (9:30～16:30)

※希望に合わせて調整可能です。ご相談下さい

内容

【フォーム】とは？ 粘土をこねるような感覚で直感的に操作が可能です。CGのモデリング近く、複雑な曲面が簡単に作成出来ます。

- ・フォームモデリングの概要、簡易フォームモデリング等
- ・コマンドの説明(作成・修正コマンド)の紹介、レンダリング(CG画像)
- ・フォームモデリングテクニック(キレイな曲面の作成、意識する点)等
- ・フォームモデリング実習(ジョッキ、ソファ、マグカップ等)
- ・自動車のモデリング(下絵を元に自動車ボディを作成)



定員

1～8名程度

対象者

Autodesk Fusionの基本的な操作が可能な方

受講料

一人当たり：**税込16,500円/1日(6hの場合)**

※受講料のお支払いは当日現金払いか、お振込みがご利用いただけます

会場

いわてデジタルエンジニア育成センター

岩手県北上市相去町山田2-18 北上オフィスプラザ1F

申込方法

お電話やメール、またはホームページの**お問い合わせフォーム**より →→→
お気軽にご相談ください。



お問合せ

いわてデジタルエンジニア育成センター(平日8:30～17:15)

〒024-0051 北上市相去町山田2-18 北上オフィスプラザ 1F

TEL 0197-62-8080

FAX 0197-62-8081

URL：<https://kop.jp/ide/>

e-mail：iwatedeinfo@iwate-de.jp