

回路設計と3Dがつながる、次世代ものづくりの基礎 Autodesk Fusion PCB 導入セミナー

開催日時：2026年 **1** 月 **15** 日 (木) 9:30~16:30

開催場所：いわてデジタルエンジニア育成センター (北上市相去町山田2-18)

定員:8名 ※先着順 受講料：無料

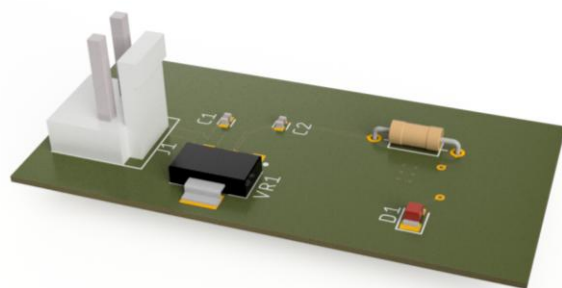
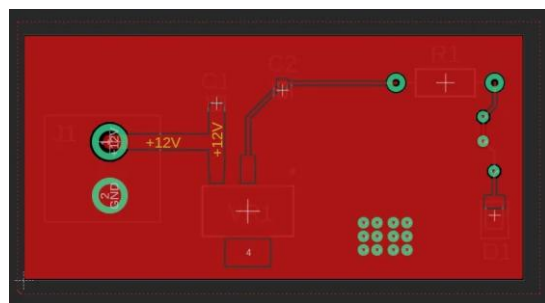
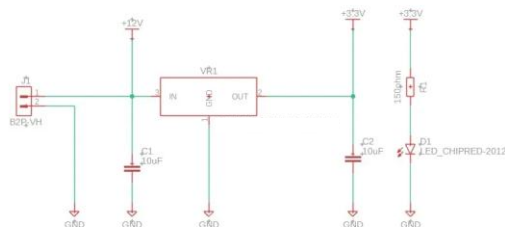
対象者：岩手県内の企業や学校にお勤めの方

使用ソフト：Autodesk Fusion

講師：宮本機器開発株式会社 宮本 和哉 氏

〈セミナー学習内容〉

- PCB機能の概要と基本操作
- 回路図ドキュメントのUIと基本操作
- 電子部品の配置と接続
- 部品名称と値設定
- ERC機能
- PCBドキュメントのUIと基本操作
- デザインルールの設定とレイヤ管理
- 外形形状の設定
- 部品配置と配線
- ベタパターンの描画
- ガーバデータの出力
- 図面出力
- ライブラリの管理
- ライブラリの作成
- パッケージジェネレータ
- 3D PCBの活用



申込締切：2026年1月8日 (木) 必着

【申込方法・お申込先】

いわてデジタルエンジニア育成センターのHP (<https://iwate-de.jp>) より

受講申込フォーム、または、申込書 (裏面) をFAX (またはメール) にてお申込みください。

この講習は雇用創造を目指した事業のため、受講いただきました方または企業の方には、岩手県が実施する「雇用状況アンケート調査」へのご協力をお願いしております。

回路設計と3Dがつながる、次世代ものづくりの基礎 Autodesk Fusion PCB 導入セミナー

FAX送信先 0197-62-8081

E-Mail : iwatedeinfo@iwate-de.jp

3DCAD「Autodesk Fusion」に搭載されているPCB（プリント基板設計）機能を体系的に学ぶセミナーです。回路図の作成からボードレイアウト、ライブラリ管理、3Dデータを活用した筐体設計との連携まで、電子設計に必要なプロセスを一通り習得できます。

本セミナーでは、初心者の方でも理解しやすいよう、回路図ドキュメント・PCBドキュメントそれぞれのUIと基本操作を丁寧に解説。電子部品の配置と接続、部品属性の設定、ERCによるエラーチェック、デザインルール設定、レイヤ管理など、実務に直結する操作を実際の画面を使いながら学習します。

さらに、ガーバデータや図面の出力方法、ライブラリ作成とパッケージジェネレータの活用、そしてFusionならではの3D PCBとの連携による立体的な設計検証まで扱い、設計品質の向上と開発効率化につながる実践スキルを身につけられます。電子回路設計をこれから始めたい方、基板設計と3DCADを一体的に活用したい方、効率的な製品開発フローを構築したい方に最適の内容です。

会社名			
所属・役職	受講者名		
連絡先	〒 - (住所)		
	TEL		FAX
	メールアドレス		@

お客様の個人情報は、本セミナーの案内、関連する情報提供において、いわてデジタルエンジニア育成センター、講師の方とで利用させていただきます。この講習は雇用創造を目指した事業のため、受講いただきました方、または企業の方には、岩手県が実施する「雇用状況アンケート調査」のご協力をお願いしております。

お問い合わせ先

いわてデジタルエンジニア育成センター（平日8:30～17:15）
〒024-0051 北上市相去町山田2-18 北上オフィスプラザ 1F
TEL 0197-62-8080 FAX 0197-62-8081
URL : <https://iwate-de.jp> e-mail : iwatedeinfo@iwate-de.jp

主 催：(株)北上オフィスプラザ、職業訓練法人北上職業訓練協会
主 管：いわてデジタルエンジニア育成センター
協 力：岩手県、北上市